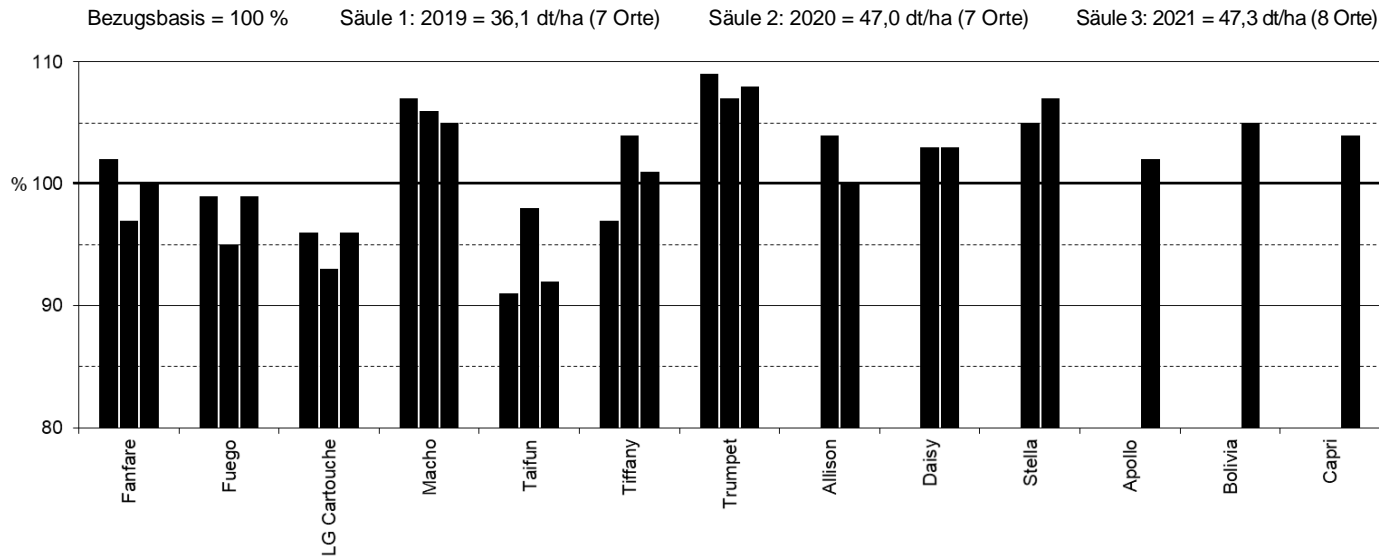


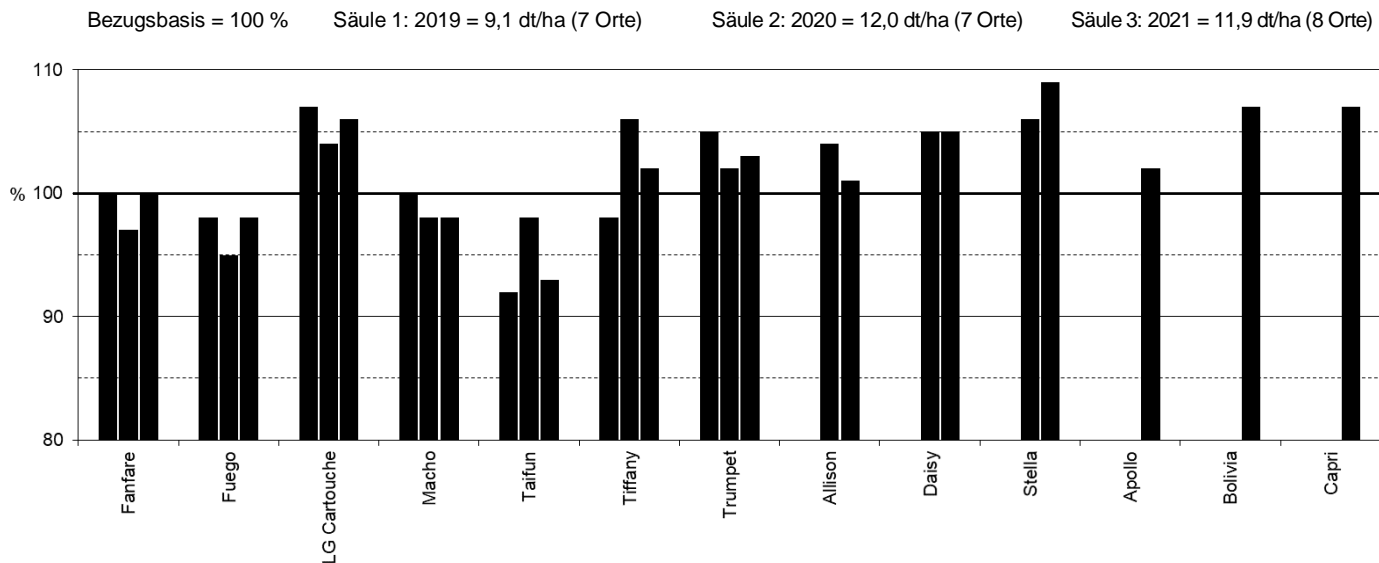
Landessortenversuche zu Ackerbohnen von 2019 bis 2021 auf Löss- und Verwitterungsstandorten

Versuchsansteller: Versuchsstationen des TLLLR sowie benachbarter Landesanstalten und -ämter

Relative Kornerträge



Relative Rohproteinträge



Sorten-Ratgeber für Thüringen

Ackerbohnen

Aussaat 2022



Eigenschaften

(Quelle: Beschreibende Sortenliste unter stärkerer Berücksichtigung der Landessortenversuche des Anbaugebietes Löss- und Verwitterungsstandorte)

Sorte	Züchter/Vertrieb	Zulassungsjahr	Vermehrung Thüringen (ha)		Tausendkornmasse	Rohproteingehalt	Tanningehalt	Reifezeit	Pflanzenlänge (+ = kurz)	Standfestigkeit	Reifeverzögerung Stroh (+ = gering)	Resistenz gegen:		
			2020	2021								Brennflecken (Ascochyta)	Schokoladenflecken (Botrytis)	Rost
Fanfare	NPZ / Saaten-Union	2012	126	158	0	0/-	vorhanden	mittel	0	+	0/+	0	0/+	0
Fuego	NPZ / Saaten-Union	2004	-	-	+	0/-	vorhanden	mittel	0/+	+	0/+	0	0/+	0/+
LG Cartouche	LIMAGRAIN	EU 2018	-	-	0	++	vorhanden	mittel	0	+	0	0	0/+	0/+
Macho	NPZ / Saaten-Union	2018	-	9	++	--	vorhanden	mittel	0	0/+	-	0/-	0/+	0/+
Taifun	NPZ / Saaten-Union	EU 2011	-	-	-	0	fehlend	mittelspät	0	0/+	0	0	0/+	0/-
Tiffany*	NPZ / Saaten-Union	2015	124	169	0	0/+	vorhanden	mittel	0/-	+	0	0	0/+	0
Trumpet	NPZ / Saaten-Union	2017	5	30	-	-	vorhanden	mittel	0	+	0/-	0	0/+	0/-
Allison*	NPZ / Saaten-Union	2019	-	-	0	0	vorhanden	mittel	0	+	0/-	0	0/+	0/+
Daisy	Petersen SZ / Saaten-Union	EU 2019	-	-	0	0/+	vorhanden	mittel	0/-	+	0/+	0	0	0/+
Stella	Petersen SZ / Saaten-Union	EU 2019	-	-	0	0	vorhanden	mittel	0/-	0/+	0	0	0	0/+
Apollo	Petersen SZ / Saaten-Union	EU 2018	-	16	+	0	vorhanden	mittel	0	#	#	#	#	0
Bolivia*	NPZ / Saaten-Union	2021	-	-	-	0	vorhanden	mittel	0/+	#	#	0	0/+	0/+
Capri	Petersen SZ / Saaten-Union	EU 2018	-	-	0	0	vorhanden	mittel	0/-	#	#	#	#	0

0 = durchschnittlich

+ = überdurchschnittlich

- = unterdurchschnittlich

= keine Einstufung, da nicht genügend Versuchsergebnisse vorhanden sind

* = Sorte ist vicinarm

Sorten mit besonderer Eignung

für Thüringen

für Löss- und Verwitterungsstandorte

Tanninhaltige Sorten:

Fanfare – praxisbewährt, mittlere Kornerträge, leicht unterdurchschnittlicher Rohproteingehalt, mittlere Tausendkornmasse, mittellange, standfeste Pflanzen, mittlere Gesundheit, neigt nicht zur Reifeverzögerung im Stroh, mittleres Reifeverhalten

LG Cartouche – unterdurchschnittliches Ertragsniveau, deutlich überdurchschnittlicher Rohproteingehalt und somit hohe Rohproteinerträge, mittlere Tausendkornmasse, mittellange, standfeste Pflanzen, ausreichende Pflanzengesundheit, mittlere Abreife

Macho – hohes bis sehr hohes und stabiles Ertragspotential, niedriger Rohproteingehalt, höchste Tausendkornmasse des Prüfsortimentes, mittellange, ausreichend standfeste Pflanzen, kann etwas stärker durch Brennflecken befallen werden, neigt bei mittlerer Reife zur Reifeverzögerung im Stroh

Stella – hohes bis sehr hohes und stabiles Ertragspotential, Rohproteingehalt im mittleren Bereich, mittlere Tausendkornmasse, mittellange, ausreichend standfeste Pflanzen, keine negativen Krankheitsauffälligkeiten, mittlere Reifezeit, neigt nicht zur Reifeverzögerung im Stroh

Trumpet – hohes bis sehr hohes und stabiles Ertragspotential, Rohproteingehalt unterdurchschnittlich, geringe Tausendkornmasse, mittellange, standfeste Pflanzen, kann etwas stärker durch Rost befallen werden, neigt bei mittlerer Abreife etwas zur Reifeverzögerung im Stroh

Sorten für spezielle Verwertung:

Taifun – weißblühende tanninfreie Sorte, bevorzugt für Eigenverwertung zur Verfütterung an Monogastriden und Vertragsanbau, Ertragsleistung unter dem Durchschnitt des gegenwärtigen Prüfsortimentes, mittlerer Rohproteingehalt, geringere Tausendkornmasse, mittlere Pflanzenlänge, ausreichende Standfestigkeit, etwas stärkere Anfälligkeit für Rost, etwas später reifend

Tiffany – vicinarm, somit besonders gut zur Verfütterung an Monogastriden geeignet, mittleres Ertragsvermögen, etwas höherer Rohproteingehalt, mittlere Tausendkornmasse, etwas längere, standfeste Pflanzen, mittlere Pflanzengesundheit, mittlere Abreife

Adresse: Thüringer Landesamt für Landwirtschaft und Ländlichen Raum,
Referat Pflanzenbau und Ökologischer Landbau
Kühnhäuser Str. 101, 99090 Erfurt
Telefon: 0361 55068-117, Fax: 0361 55068-140
Mail: uwe.jentsch@tllr.thueringen.de
Ansprechpartner: Dr. Jentsch, Frau Günther

Bild Titelseite: Corinna Graf

Copyright:

Diese Veröffentlichung ist urheberrechtlich geschützt. Alle Rechte, auch die des Nachdrucks von Auszügen und der fotomechanischen Wiedergabe sind dem Herausgeber vorbehalten.

Jena, im April 2022