

# Betrachtung der veränderten ökonomischen Bedingungen im Benachteiligten Gebiet

## - IG Benachteiligte Gebiete - Uta Maier Erfurt - Alach, 02.12.2015

### Schwerpunkte

#### 1. Ausgleichszulage bis 2014

- Vergleich BENA : nBENA dreijähriges Mittel der Jahre 2012/13/14  
(Test- und Auflagenbuchführungsergebnisse)
- Betriebsformen
- LVZ Gruppen (LVZ = Landwirtschaftliche Vergleichszahl)

#### 2. Neue Ausgleichszulage ab 2015

- Umsetzung in Thüringen
- Betroffenheit unter den neuen Bedingungen

#### 3. Ökonomische Wirkungen der neuen Förderbedingungen

- BWA - Gruppen aus Beispielbetrieben

# I. Ausgleichszulage bis 2014

## Strukturdaten BWA Ausrichtung

	BENA	nBENA
<b>Anzahl Betriebe gesamt</b>	<b>227</b>	<b>236</b>
Ackerbaubetriebe	34	136
Futterbau MiVi	82	22
Futterbau MuKu	24	6
Schäfer	8	5
Verbundbetriebe	79	67
<b>Durchschnittliche Betriebsgröße (ha)</b>	<b>711</b>	<b>860</b>
Ackerbaubetriebe	459	654
Futterbau MiVi	633	566
Futterbau MuKu	430	167
Schäfer	229	168
Verbundbetriebe	1.034	1.488
<b>Durchschnittliche AK-Besatz (AK/100 ha)</b>	<b>2,18</b>	<b>1,74</b>
Ackerbaubetriebe	1,05	1,20
Futterbau MiVi	2,44	3,16
Futterbau MuKu	1,07	1,15
Schäfer	1,15	1,19
Verbundbetriebe	2,39	2,06

Uta Ivater, TLL Jena

IG Benachteiligte Gebiete 2015

Erfurt - Alach, 02.12.2015

# I. Ausgleichszulage bis 2014

## Ertrags- und Ergebniskennzahlen BWA

	BENA	nBENA
<b>AGZ (€/ha LF)</b>	<b>54</b>	<b>0</b>
Ackerbaubetriebe	29	0
Futterbau MiVi	68	0
Futterbau MuKu	136	0
Schäfer	95	0
Verbundbetriebe	38	0
<b>KULAP (€/ha LF)</b>	<b>88</b>	<b>30</b>
Ackerbaubetriebe	48	14
Futterbau MiVi	101	33
Futterbau MuKu	215	149
Schäfer	263	292
Verbundbetriebe	66	41
<b>Einkommen (€/ha LF)</b>	<b>696</b>	<b>797</b>
Ordentliches Ergebnis plus Personalaufwand		
Ackerbaubetriebe	450	661
Futterbau MiVi	730	1.283
Futterbau MuKu	380	287
Schäfer	364	252
Verbundbetriebe	769	867

Ø LVZ = 21  
Ø LVZ = 31

Ø LVZ = 50  
Ø LVZ = 43

Gebiete 2015

Erfurt - Alach, 02.12.2015

# I. Ausgleichszulage bis 2014

## Ertrags- und Ergebniskennzahlen BWA

Einkommen (€/ha LF)	696	797
Ordentliches Ergebnis plus Personalaufwand		
Ackerbaubetriebe	450	661
Futterbau MiVi	730	1.283
Futterbau MuKu	380	287
Schäfer	364	252
Verbundbetriebe	769	867

Einkommen (€/AK)	31.991	45.811
Ordentliches Ergebnis plus Personalaufwand		
Ackerbaubetriebe	42.888	55.263
Futterbau MiVi	29.909	40.635
Futterbau MuKu	35.353	25.016
Schäfer	31.586	21.107
Verbundbetriebe	32.243	42.141

# I. Ausgleichszulage bis 2014

## Strukturdaten Benachteiligung

	BENA	nBENA
<b>Anzahl Betriebe gesamt</b>	<b>227</b>	<b>236</b>
LVZ < 23	38	
LVZ 23 bis 30	112	
LVZ > 30	77	
<b>Durchschnittliche Betriebsgröße (ha)</b>	<b>711</b>	<b>860</b>
LVZ < 23	582	
LVZ 23 bis 30	815	
LVZ > 30	624	
<b>Durchschnittliche AK-Besatz (AK/100 ha)</b>	<b>2,18</b>	<b>1,74</b>
LVZ < 23	2,41	
LVZ 23 bis 30	2,17	
LVZ > 30	2,08	
<b>Durchschnittliche VE-Besatz (VE/100 ha)</b>	<b>67,1</b>	<b>43,6</b>
LVZ < 23	79,6	
LVZ 23 bis 30	69,2	
LVZ > 30	57,5	

# I. Ausgleichszulage bis 2014

## Ertrags-/Ergebniskennzahlen Benachteiligung

		BENA	nBENA
<b>AGZ</b>	<b>(€/ha LF)</b>	<b>54</b>	<b>0</b>
LVZ	< 23	107	
LVZ	23 bis 30	54	
LVZ	> 30	30	

		BENA	nBENA
<b>KULAP</b>	<b>(€/ha LF)</b>	<b>88</b>	<b>30</b>
LVZ	< 23	139	
LVZ	23 bis 30	88	
LVZ	> 30	63	

		BENA	nBENA
<b>Einkommen</b>	<b>(€/ha LF)</b>	<b>696</b>	<b>797</b>
Ordentliches Ergebnis plus Personalaufwand			
LVZ	< 23	691	
LVZ	23 bis 30	677	
LVZ	> 30	735	

# I. Ausgleichszulage bis 2014

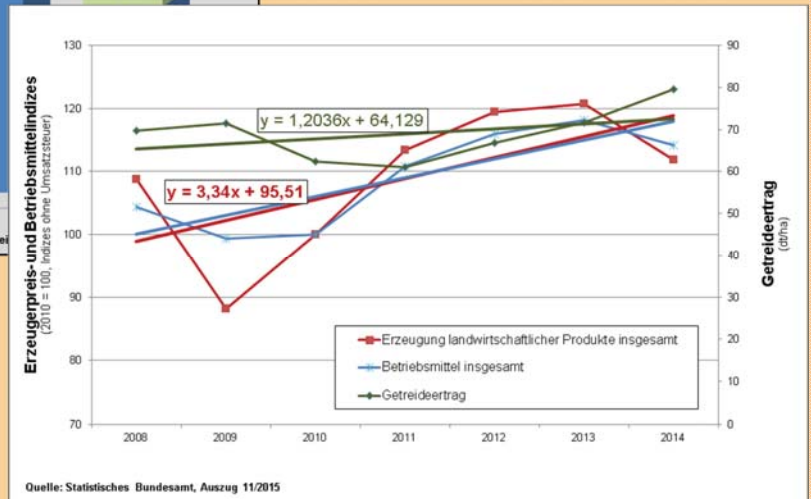
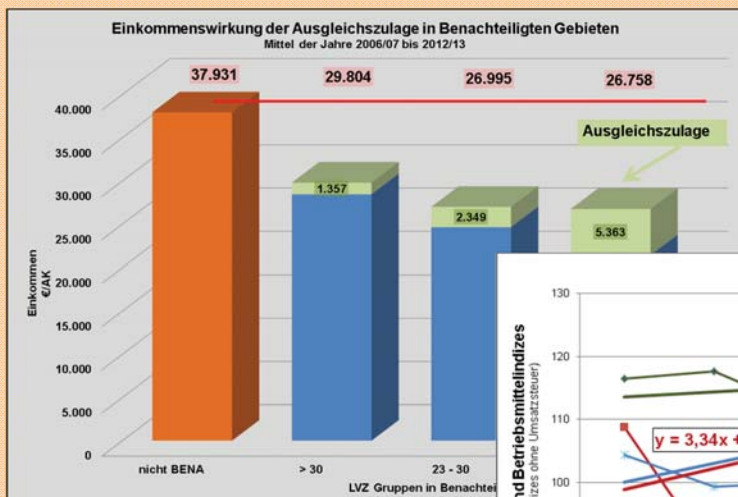
## Ertrags-/Ergebniskennzahlen Benachteiligung

		BENA	nBENA
<b>Einkommen</b>	<b>(€/ha LF)</b>	<b>696</b>	<b>797</b>
Ordentliches Ergebnis plus Personalaufwand			
LVZ	< 23	691	
LVZ	23 bis 30	677	
LVZ	> 30	735	

		BENA	nBENA
<b>Einkommen</b>	<b>(€/AK)</b>	<b>31.991</b>	<b>45.811</b>
Ordentliches Ergebnis plus Personalaufwand			
LVZ	< 23	28.703	
LVZ	23 bis 30	31.148	
LVZ	> 30	35.424	

# I. Ausgleichszulage bis 2014

## Ertrags-/Ergebniskennzahlen Benachteiligung



Uta Maier, TLL Jena

IG Benachteiligte Gebiete 2015

Erfurt - Alach, 02.12.2015

# I. Ausgleichszulage bis 2014

## Bisheriges Prämienniveau

LVZ	Ackerland	Grünland und Ackerfutter
bis 16	60,0	180,0
16 bis 19,5	53,0	163,0
19,5 bis 23	46,5	136,0
23 bis 26,5	40,5	109,0
26,5 bis 30	35,0	82,0
ab 30	30,0	55,0

Uta Maier, TLL Jena

IG Benachteiligte Gebiete 2015

Erfurt - Alach, 02.12.2015

## II. Neue Ausgleichszulage ab 2015

### Umsetzung in Thüringen

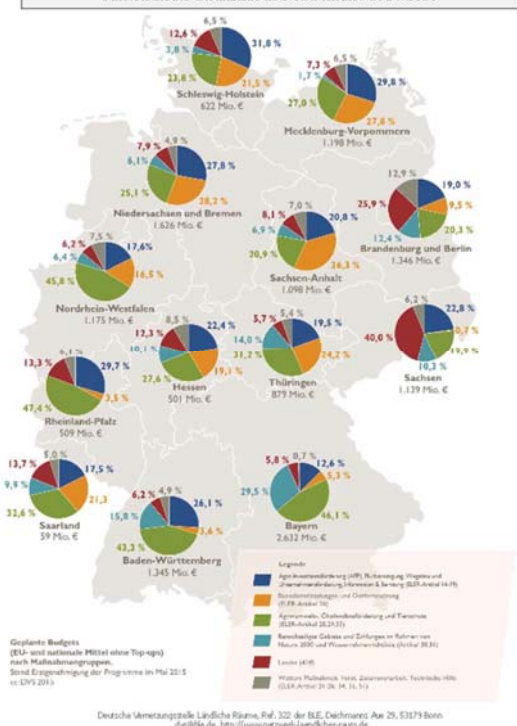
- ➡ VO (EU) 1305/2013 Artikel 31
- ➡ WTO Green Box Bestimmungen

- Beibehaltung der alten Förderkulisse bis einschließlich 2017
- Ausschluss bestimmter Flächennutzungen nicht mehr zulässig
- keine Differenzierung zwischen dem Ackerland/Ackerfutter/Grünland in den Beihilfehöhen
  - ➡ Verdünnungseffekt durch Einbeziehung der gesamten Fläche
- Zahlungen zwischen festgelegten Mindest- und Höchstgrenzen (25 €/ha bzw. 250 €/ha)
- Verwendung von Umschichtungsmitteln aus der 1. Säule
  - ➡ Vermeidung der Doppelfinanzierung/Überkompensation
- Degression ab einer im Programm festzusetzenden Größe

## II. Neue Ausgleichszulage ab 2015

### Umsetzung in Thüringen

Mittlereinsatz im ELER in Deutschland 2014-2020



Bundesland	Anteil benachteiligte Agrarzone an LF (ca. %)	Anteil BENA Mittel an ELER (%)
BW	48	15,8
BY	54	29,5
HE	45	10,1
MV	56	1,7 <sup>a)</sup>
NI	54	6,1
RP	54	-
SN	35	10,3
ST	21	6,9
SH	36	3,8
TH	49	14,0

<sup>a)</sup> ab 2015 völlige Einstellung der AGZ

## II. Neue Ausgleichszulage ab 2015

### Neue Prämienstaffelung

LVZ im Betrieb	HFF (% HFF an der LF) <sup>1)</sup>	
	< 50 %	≥ 50 %
< 16,00	80	195
16,00 < 19,50	60	170
19,50 < 23,00	45	140
23,00 < 26,50	35	110
26,50 < 30,00	30	85
≥ 30,00	0	60

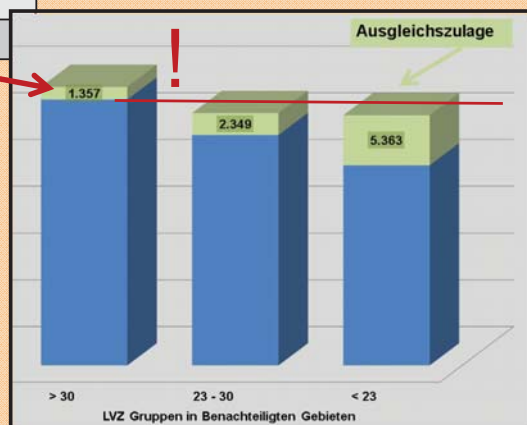
<sup>1)</sup> Hauptfutterflächenanteil im Betrieb

**Betroffenheit**  
108.000 ha AL  
119.000 ha LF von insgesamt 417.000 ha LF

## II. Neue Ausgleichszulage ab 2015

### Neue Prämienstaffelung

LVZ im Betrieb	HFF (% HFF an der LF) <sup>1)</sup>	
	< 50 %	≥ 50 %
< 16,00	80	195
16,00 < 19,50	60	170
19,50 < 23,00	45	140
23,00 < 26,50	35	110
26,50 < 30,00	30	85
≥ 30,00	0	60



### III. Ökonomische Wirkungen der neuen Förderbedingungen

#### Beschreibung der Stichprobe

- Test- und Auflagenbuchführungsergebnisse im Mittel der Jahre 2012/2014
- 26 Betriebe in 5 Betriebswirtschaftlichen Ausrichtungen
- mit ca. 33.800 ha LF  $\rightarrow$  ca. 9 % der LF im BENA abgedeckt
- repräsentativ?  $\rightarrow$  Stichprobencharakter!
- keine Negativ- und Positivauswahl !

	ME	gesamt	Ackerbau- betriebe	Futterbau- MiVi	Futterbau- MuKu	Schäfer	Verbund- betriebe
Durchschnittliche Betriebsgröße	ha	1.300	1.221	2.185	1.034	336	1.498
AK Besatz	AK/100 ha LF	2,13	0,87	2,58	1,24	1,15	2,79
Ackerfläche	%	59,7	87,3	51,4	6,4	1,4	74,6
Dauergrünland	%	39,2	12,4	47,0	93,6	86,0	25,0
Viehbesatz	VE/ 100 ha	64,8	11,2	69,1	81,9	49,8	82,4
EMZ		27,2	34,4	20,7	18,5	31,9	30,5

### III. Ökonomischen Wirkungen der neuen Förderbedingungen

#### Beschreibung Stichprobe KULAP

Maßnahme Bezeichnung	Programm 2014	Anteil %	Programm 2015	Anteil %
<b>KULAP Fläche gesamt</b>	<b>24.953 ha</b>	<b>100</b>	<b>14.807 ha</b>	<b>100</b>
Ökologischer Landbau	L1-GL	3,6		
Artenreiche Fruchtfolge	L2	37,6	V11	16,2
Blühstreifen	L314	0,0	A411; A412	0,1
Artenreiches Grünland 4/ 6 Kennarten	L4	15,7	G11, keine G12	29,1
Bodenschonender Ackerfutterbau	L5	1,1		
Ackerrandstreifen			A424	0,02
Gewässer- und Erosionsstreifen			A425	0,2
Offenlanderhaltung			G6	0,05
Beweidung	N211; N212; N221; N222; N231; N232; N241; N242	13,3	N212; N221; N222; N232; G21; G31; G41; G51	21,0
Hüteschafhaltung; Schafhaltung	N213; N25	6,4	N213; G33; G53	7,7
Mahd	N311; N312; N321; N322; N331; N332; N341; N342; N351; N352	4,1	N311; N312; N321; N322; N351; G22; G32; G42; G52	6,4
Pflege Streuobstwiesen	N4	0,3	N4	0,0
Umwandlung AL in GL	N5	0,2	N5; A5	0,1
Reduzierung Stickstoffaustrag	W11; W12	11,1		
Maßnahmen zum Erosionsschutz; Betrieblicher Erosionsschutz	W22	6,6	A3	17,1



# III. Ökonomischen Wirkungen der neuen Förderbedingungen

## Beschreibung Methode

- Test- und Auflagenbuchführungsergebnisse im dreijährigen Mittel 2012/2013/2014
- Buchführungsergebnisse um Direktzahlungen, AGZ, KULAP bereinigt

### Simulationsrechnungen:

- Direktzahlungen 2014 aus Agrardatenbank (Betriebsprämie incl. UVP)
- Direktzahlungen 2015 berechnet:
 

Basisprämie	181,61 €/ha
Greening	87,34 €/ha
UVP Gruppe 1	49,64 €/ha
UVP Gruppe 2	29,78 €/ha
- AGZ 2014 und 2015 aus Agrardatenbank
- KULAP-bewilligte Flächen 2014 und 2015 aus Agrardatenbank, Berechnung Förderbetrag

# III. Ökonomischen Wirkungen der neuen Förderbedingungen

## Ergebnisse I

Jahr		ME	gesamt	Ackerbau- betriebe	Futterbau- MiVi	Futterbau- MuKu	Schäfer	Verbund- betriebe
	Direktzahlung 2012/14	€/ha LF	300	286	286	317	265	313
Mittel 2012/ 14	„Ordentliches Ergebnis plus Personalaufwand“	€/ha LF	214	162	164	-303	-262	475
	bereinigt ohne DZ, AGZ, KULAP	€/AK	10.007	18.640	6.359	-24.439	-22.779	17.029
2014	Direktzahlung <sup>1)</sup>	€/ha LF	283	287	278	286	283	283
	„Ordentliches Ergebnis plus Personalaufwand“	€/ha LF	497	449	443	-17	22	758
	bereinigt ohne AGZ, KULAP	€/AK	23.277	51.735	17.133	-1.392	1.889	27.200
2015	Direktzahlung <sup>2)</sup>	€/ha LF	270	271	270	271	275	270
	„Ordentliches Ergebnis plus Personalaufwand“	€/ha LF	484	432	434	-32	13	745
	bereinigt ohne AGZ, KULAP	€/AK	22.683	49.802	16.799	-2.588	1.155	26.726

DZ<sup>1)</sup> tatsächl.DZ, Datenbankauszug 2014, incl. Umverteilungsprämie

DZ<sup>2)</sup> berechnete Direktzahlungen 2015, Basisprämie 181,61 €/ha, Greening 87,34 €/ha, Umverteilungsprämie 49,64 €/ha bzw. 29,78 €/ha

### III. Ökonomischen Wirkungen der neuen Förderbedingungen

#### Ergebnisse II

Jahr		ME	gesamt	Ackerbau- betriebe	Futterbau- MiVi	Futterbau- MuKu	Schäfer	Verbund- betriebe
2014	AGZ	€/ha LF	68	21	88	161	94	44
	KULAP	€/ha LF	96	34	99	218	276	66
	Ordentliches Ergebnis plus Personalaufwand	€/ha LF	660	504	629	362	392	868
		€/AK	30.931	58.095	24.344	29.201	34.142	31.161
2015	AGZ	€/ha LF	81	10	121	164	98	59
	KULAP	€/ha LF	97	36	96	251	301	59
	Ordentliches Ergebnis plus Personalaufwand	€/ha LF	662	478	652	383	412	862
		€/AK	31.028	55.088	25.209	30.936	35.912	30.944

DZ<sup>1)</sup> tatsächl.DZ, Datenbankauszug 2014, incl. Umverteilungsprämie  
 DZ<sup>2)</sup> berechnete Direktzahlungen 2015, Basisprämie 181,61 €/ha, Greening 87,34 €/ha, Umverteilungsprämie 49,64 €/ha bzw. 29,78 €/ha

### III. Ökonomischen Wirkungen der neuen Förderbedingungen

#### Ergebnisse III

Jahr		ME	gesamt	Ackerbau- betriebe	Futterbau- -MiVi	Futterbau- MuKu	Schäfer	Verbund- betriebe
Saldo 2015 : 2014	Direktzahlung <sup>1)2)</sup>	€/ha LF	-13	-16	-8	-15	-8	-13
	AGZ	€/ha LF	13	-11	33	3	4	15
	KULAP	€/ha LF	1	2	-3	33	25	-7
	Gesamt	€/ha LF	1	-25	22	21	21	-5
	min. ... /max.	€/ha LF		-71...54	-2...77	-2...39	-18...82	-84...75
2015	Ordentliches Ergebnis plus Personalaufwand	€/AK	31.028	55.088	25.209	30.936	35.912	30.944

DZ<sup>1)</sup> tatsächl.DZ, Datenbankauszug 2014, incl. Umverteilungsprämie  
 DZ<sup>2)</sup> berechnete Direktzahlungen 2015, Basisprämie 181,61 €/ha, Greening 87,34 €/ha, Umverteilungsprämie 49,64 €/ha bzw. 29,78 €/ha

### III. Ökonomischen Wirkungen der neuen Förderbedingungen

#### Fazit

1. Das Direktzahlungsvolumen wird in den kommenden Jahren insgesamt weiter sinken, damit wird man sich auch zukünftig auf geringere Basisprämien, Greeningsätze und Umverteilungsprämien einstellen müssen.
2. Extensive Verfahren (Tierhaltung) im nicht benachteiligten Gebiet weisen erhebliche Einkommensdefizite auf. Lösungsansätze sind hier erforderlich.
3. In den vergangenen Förderperioden wurde mit der Ausgleichszulage die Benachteiligung lediglich teilweise kompensiert. Innerhalb der benachteiligten Gebiete erfolgte auf besseren Standorten ein Ausgleich, der über denen der schlechteren Standorte lag.
4. Ab 2015 berücksichtigt die Ausgleichszulage mit ihrer zusätzlichen Prämienstaffellung nach Hauptfutterfläche tiergebundene Produktionsverfahren, die auf schlechteren Standorten stattfinden, stärker.
5. Das KULAP 2015 hat positive Effekte auf extensive Bewirtschaftungsformen. Zukünftig sollte das KULAP ausschließlich solche Bewirtschaftungsformen unterstützen, die den Erhalt der Landnutzung auf schwierigen Standorten gewährleisten.

***Danke, dass Sie zugehört haben!***

***Lassen Sie uns diskutieren, konstruktiv streiten ...,  
aber bitte unter der Prämisse ... :***

***„Die Schwächsten sind der Maßstab für die Gerechtigkeit.“***

*Margot Käßmann*